

Wir werden unterstützt von:

Cafe Ederblick
Ederstraße 2 - 34516 Vöhl-Herzhausen
Telefon: 05635/8424
Internet: www.cafe-raabe.de
Entspannen Sie sich bei uns

 **Grill- & Partyservice**
Hausmacher Würstwaren
Fleischerei Langendorf
Inh. J. Kowalczyk
Am Itterain 4
34516 Vöhl-Herzhausen
Tel.: 05635-1204

Lohof Herzhausen
Autohaus Lohof
Itterstraße 11 - 34516 Vöhl-Herzhausen
Telefon: 05635/328 - Fax: 05635/8026
info@autohaus-lohof.de

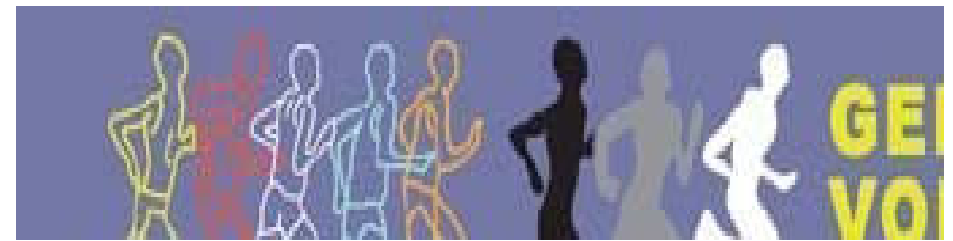

Camping & Ferienpark
TEICHMANN
34516 Vöhl-Herzhausen Telefon: 05635-245 Fax: 05635-8145

WOLF
Dachdeckermeister

Dachdeckermeister Wolf
Itterstraße 4 - 34516 Vöhl-Herzhausen
Tel. 05635/993720 - Mobil 0172/5604745
www.dachdeckermeister-wolf.de

Physiotherapie & Sportphysiotherapie
Reha vital
PRAXIS
Jochen Wolf
Sportphysiotherapeut
Ringstraße 6
34516 Vöhl-Herzhausen
Telefon: 05635/993357

SVH / RoWi 2023 ©



SV 1921 Herzhausen

12. Edersee-Lauf



09. September 2023

Bambini 500 m - 1000 m - 2000 m - 3200 m - 10 km

Wertungslauf für den
WALDECK - FRANKENBERGER – LAUFCUP 2023

Streckenverlauf überwiegend am Seeufer

Edersee-Lauf

Ausschreibung

Veranstalter: SV 1921 Herzhausen

Start/ Ziel: Freizeitgelände Ortsausgang Richtung Vöhl

Auskunft / Anmeldung:

Peter Lohof
Am Hohlgraben 4
34516 Vöhl-Herzhausen,

Tel.: 05635 / 992647
E-Mail: laufcup@svherzhausen.de
Webseite: <http://www.svherzhausen.de>

VORANMELDUNGEN ERWÜNSCHT!!!

Um eine zügige und gute Auswertung am Veranstaltungstag durchführen zu können, bitten wir um Voranmeldungen. Nachmeldung bis 30 Minuten vor dem jeweiligen Start möglich!

Startgeld:

3,00 € Kinder / Jugendliche
6,00 € Erwachsene

Auszeichnungen:

Jeder Teilnehmer erhält eine Urkunde. Bambini u. Schüler/innen erhalten zusätzlich ein kleines Präsent. Für den schnellsten Läufer und die schnellste Läuferin über die Kurz-, oder 10 km Strecke gibt es je ein Präsent.

Ergebnislisten:

Per Mail oder auf www.svherzhausen.de kostenlos - bei Zusendung 3,00 €

Streckenführung:

Die Strecken führen über befestigte Wald- und Feldwege.

Haftung:

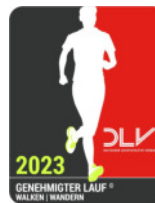
Der Veranstalter übernimmt keinerlei Haftung für Unfälle, Diebstähle und sonstige Schadensfälle

Weitere Informationen:

Eine Jahrgangswertung für Bambini, Schüler/Schülerinnen und eine Altersklassenwertung für Senioren/innen wird durchgeführt. Wertungsmöglichkeit für den Waldeck-Frankenberger Laufcup. Die Veranstaltung findet bei jeder Witterung statt. Teilnehmen kann jeder, eine Vereinszugehörigkeit ist nicht erforderlich.

Duschkmöglichkeiten: Sporthalle der Ederseeschule

Verpflegung: Kaffee, Kuchen, Gegrilltes und Getränke



Zeitplan



14:30 Uhr	Kinder, Bambini weiblich	U8	500 m	2016 und jünger
14:40 Uhr	Kinder, Bambini männlich	U8	500 m	
14:55 Uhr	Kinder	U10	1000 m	2014/2015
15:15 Uhr	Kinder	U12	1000 m	2012/2013
15:30 Uhr	Jugend	U14 U16	2000 m	2010/2011 2008/2009
16:00 Uhr	Kurzstrecke		3200 m	2011/2009 und älter alle Jahrgänge
	Hauptlauf		10 km	

Anmeldung

Wichtige Informationen zur Online-Anmeldung:

Meldungen sind bis zum Abend des 08.09.2023 bis 20:00 Uhr möglich.

Sammelmeldung:

Die Startnummern liegen unter dem Namen bereit, der unter "Ansprechperson" bei der Sammelmeldung angegeben wurde. Wir bitten darum, dass Sie die Startnummern bei einer Sammelmeldung komplett abholen und selber an die entsprechenden Läufer verteilen.